

AIR LIQUIDE FRANCE INDUSTRIE
Service canalisation - Région Nord France
Rue Ariane 59119 WAZIERS
Tél : 03.27.92.91.13

**Direction Départementale des Territoires et de la
Mer du Nord**
Service études, planification et analyses territoriales
6, Boulevard de Belfort
59000 LILLE

A Waziers, le 23/03/2022



Affaire suivie par : M. Griere Jacques
N/Réf : Courrier du 08/02/2022
Objet : Elaboration du PLUi de la CCPC.

Madame, Monsieur,

Suite à votre courrier concernant l'élaboration du Plan Local d'Urbanisme Intercommunal de la CCPC, nous avons l'honneur de vous informer que les communes de Attiches, Bouvignies, Camphin En Carembault, Coutiches, La Neuville, Moncheaux, Mons En Pevele, Phalempin, Thumeries et Wahagnies sont concernées par l'existence d'installations annexes ou le passage de canalisations de transport dont nous assurons la gestion et l'entretien.

Information concernant les Servitude d'Utilité Publique

Des servitudes d'utilité publique ont été instaurées sur les communes sus-citées conformément à l'article R.555-30 du Code de l'Environnement. Ces servitudes s'appliquent dans le cadre de la délivrance d'un permis de construire relatif à un établissement recevant du public (ERP) de plus de 100 personnes ou à un immeuble de grande hauteur (IGH).

Pour rappel, l'article R.555-30-1 du Code de l'Environnement indique une obligation de la part des maires à transmettre au transporteur toute demande relative à un permis de construire, un certificat d'urbanisme opérationnel ou de permis d'aménager pour un projet localisé dans les servitudes d'utilité publique établies.

L'arrêté préfectoral qui instaure ces servitudes est l'arrêté DCP-BICPE-LR du 28 février 2020. Les valeurs des Servitudes d'Utilité Publique et ainsi que la cartographie de la servitude la plus large (dite SUP 1) sont détaillées dans cet arrêté. Si les communes n'ont pas été notifiées de cet arrêté, merci de vous adresser à la Préfecture.

Information concernant les autres servitudes

Une bande de servitude de 2,5 m minimum de part et d'autre de chaque canalisation est nécessaire pour l'exploitation de nos réseaux (accès permanent pour la surveillance ou les travaux ponctuels). Cette bande est "non aedificandi" et "non sylvandi". Dans cette bande, seuls les murets de 0,4 m de hauteur et de profondeur ainsi que la plantation d'arbres dont les racines s'enterrent à moins de 0,6 m sont autorisés.

Information concernant les études de dangers

Conformément à l'article R.554-46 du code de l'environnement, chaque canalisation soumise à autorisation fait l'objet d'une étude de dangers dans laquelle sont étudiés les risques inhérents aux canalisations et produits transportés ainsi que les moyens de protection de l'environnement.

Cette étude établit des zones à potentiel de danger dans lesquelles il est fortement déconseillé de construire. La construction à l'intérieur de ces zones pourra nécessiter la mise en place de mesures compensatoires pour atteindre un niveau de sécurité acceptable.

La plus large zone à potentiel de danger correspond à la plus large des Servitudes d'Utilité Publique (dite SUP 1) qui est représentée dans l'arrêté préfectoral sus-cité.

Les études de dangers, leurs ré-examens quinquennaux et les mises à jour le cas échéant, sont envoyés au service chargé du contrôle (DREAL) qui les instruit.

Projets de développement

Air Liquide France Industrie n'a à ce jour aucun projet de développement ou de modification de son réseau qui concerne la commune sus-citée. Nous ne demandons donc aucune réserve de terrain qui ferait l'objet d'un emplacement réservé dans le PLUi.

Obligations en cas de travaux à proximité de nos ouvrages

Nous souhaitons rappeler qu'il existe une réglementation relative aux travaux à proximité des réseaux. Tout responsable d'un projet de travaux se doit de consulter le Guichet Unique des réseaux (www.reseaux-et-canalisation.ineris.fr) et d'adresser aux exploitants de réseaux à proximité des travaux envisagés, une Déclaration de projet de Travaux (DT).

Tout exécutant de travaux se doit de consulter le Guichet Unique des réseaux et d'adresser une Déclaration d'Intention de Commencement des Travaux (DICT) à l'exploitant si celui-ci avait répondu qu'il était concerné par le projet.

Contact en cas d'incident

Enfin, en cas d'incident sur la canalisation ou de toute activité suspecte aux abords de nos ouvrages, merci de téléphoner au 04.72.21.10.69.

Nous restons à votre disposition pour tout complément d'information. Nous informerons les communes de tout nouveau projet ou de toute modification du réseau qui impacterait celle-ci.

Par ailleurs, nous vous informons que nous souhaitons être associés, à être consultés dans le cadre de l'élaboration du PLUi sus-cité.

Veuillez agréer, Madame, Monsieur, l'expression de nos sentiments distingués.

Stéphane ANCEAUX



Pièces jointe :

Liste des ouvrages et projets de Servitudes d'Utilité Publique sur les communes.
Cartographie représentant la SUP 1 (servitude la plus large) remise à l'autorité compétente.

Annexe 95 : Caractérisation des canalisations de transport de produits chimiques exploitées par Air Liquide France Industrie et des largeurs des bandes de servitudes d'utilité publique sur la commune de Attiches

Nom de la commune	Code Insee	Nom du Transporteur	Adresse du Transporteur
Attiches	59022	Air Liquide France Industrie	Rue Lucien Moreau - 59119 Waziers

Tableaux des caractéristiques :

Dans les tableaux ci-dessous :

- PMS : Pression Maximale de Service de la canalisation
- DN : Diamètre Nominal de la canalisation.
- Distances S.U.P (SUP1, SUP2, SUP3) : Distances en mètres de part et d'autre de la canalisation définissant les limites des zones concernées par les servitudes d'utilité publique.

En cas d'écart entre les valeurs des distances SUP figurant dans les tableaux ci-dessous et la représentation cartographique des SUP telle qu'annexée au présent arrêté, les valeurs des tableaux font foi, appliquées au tracé réel des canalisations concernées.

Ouvrages traversant la commune :

Nom de la Canalisation	PMS	DN	Longueur (m)	Implantation	SUP1	SUP2	SUP3
MONS EN PEVELE-ST FLORIS	100	100	331,6	Enterré	40	15	10

NOTA 1: Si la SUP1 du tracé adjacent enterré est plus large que celle d'un tronçon aérien, c'est elle qui doit être prise en compte au droit du tronçon aérien.

NOTA 2 : La longueur mentionnée correspond à la longueur de la canalisation traversant la commune impactée. Elle est arrondie au décimètre.

Ouvrages ne traversant pas la commune, mais dont les zones d'effets atteignent cette dernière :

Néant

NOTA 1: Si la SUP1 du tracé adjacent enterré est plus large que celle d'un tronçon aérien, c'est elle qui doit être prise en compte au droit du tronçon aérien.

NOTA 2 : La longueur mentionnée correspond à la longueur de la canalisation traversant la commune impactée.

Installations annexes situées sur la commune :

Néant

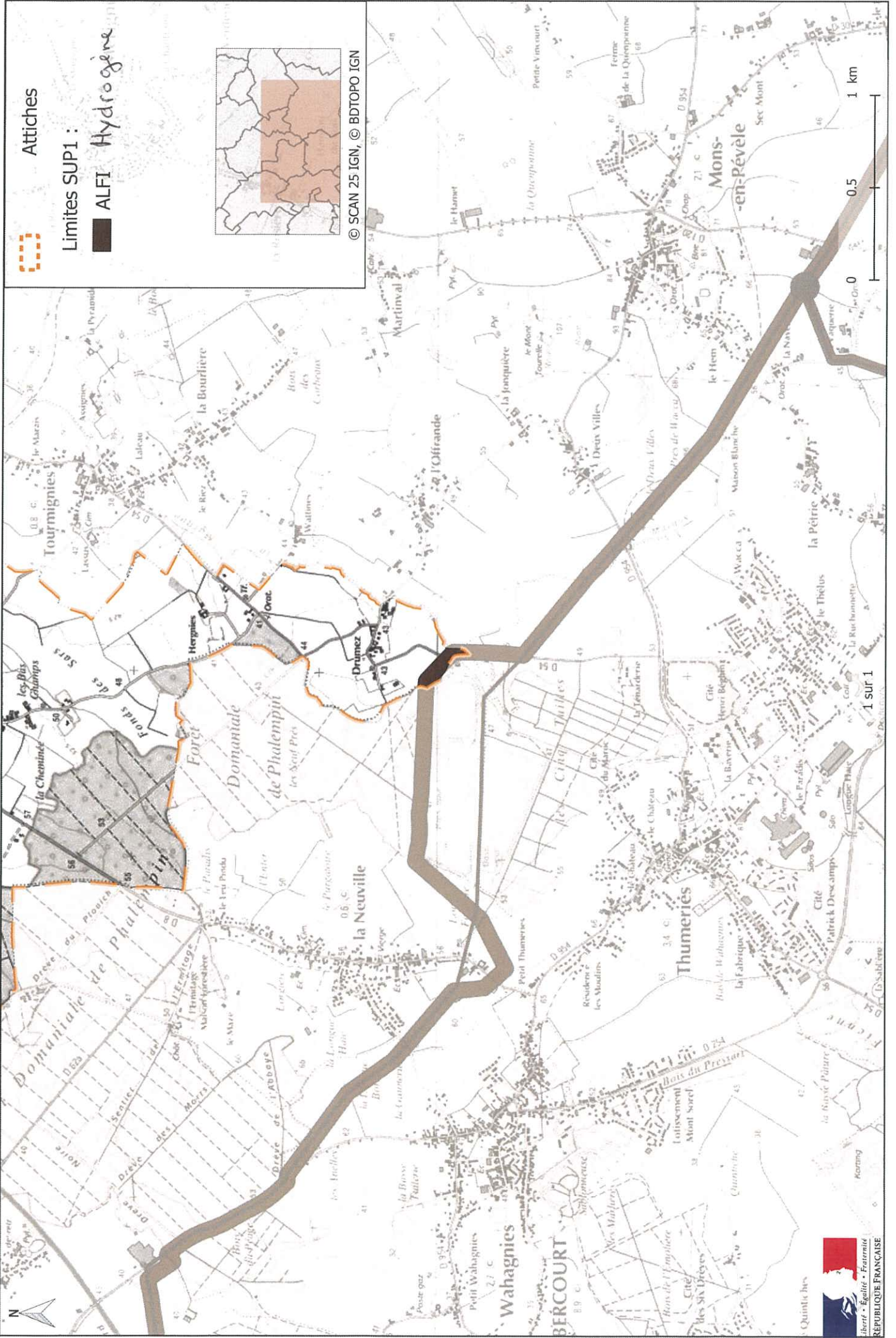
NOTA : Si la SUP1 du tracé adjacent est plus large que celle de l'installation annexe, c'est elle qui doit être prise en compte au droit de l'installation annexe.

Installations annexes non situées sur la commune, mais dont les zones d'effets atteignent cette dernière :

Néant

NOTA : Si la SUP1 du tracé adjacent est plus large que celle de l'installation annexe, c'est elle qui doit être prise en compte au droit de l'installation annexe.

Servitudes d'utilité publique autour des canalisations de transport de matières dangereuses



Annexe 14 : Caractérisation des canalisations de transport de produits chimiques exploitées par Air Liquide France Industrie et des largeurs des bandes de servitudes d'utilité publique sur la commune de **Bouvignies**

Nom de la commune	Code Insee	Nom du Transporteur	Adresse du Transporteur
Bouvignies	59105	Air Liquide France Industrie	Rue Lucien Moreau - 59119 Waziers

Tableaux des caractéristiques :

Dans les tableaux ci-dessous :

- PMS : Pression Maximale de Service de la canalisation
- DN : Diamètre Nominal de la canalisation.
- Distances S.U.P (SUP1, SUP2, SUP3) : Distances en mètres de part et d'autre de la canalisation définissant les limites des zones concernées par les servitudes d'utilité publique.

En cas d'écart entre les valeurs des distances SUP figurant dans les tableaux ci-dessous et la représentation cartographique des SUP telle qu'annexée au présent arrêté, les valeurs des tableaux font foi, appliquées au tracé réel des canalisations concernées.

Ouvrages traversant la commune :

Nom de la Canalisation	PMS	DN	Longueur (m)	Implantation	SUP1	SUP2	SUP3
ANNOEULLIN-DENAIN	40	200	2879,2	Enterré	5	5	5

NOTA 1 : Si la SUP1 du tracé adjacent enterré est plus large que celle d'un tronçon aérien, c'est elle qui doit être prise en compte au droit du tronçon aérien.

NOTA 2 : La longueur mentionnée correspond à la longueur de la canalisation traversant la commune impactée. Elle est arrondie au décimètre.

Ouvrages ne traversant pas la commune, mais dont les zones d'effets atteignent cette dernière :

Néant

NOTA 1 : Si la SUP1 du tracé adjacent enterré est plus large que celle d'un tronçon aérien, c'est elle qui doit être prise en compte au droit du tronçon aérien.

NOTA 2 : La longueur mentionnée correspond à la longueur de la canalisation traversant la commune impactée.

Installations annexes situées sur la commune :

Néant

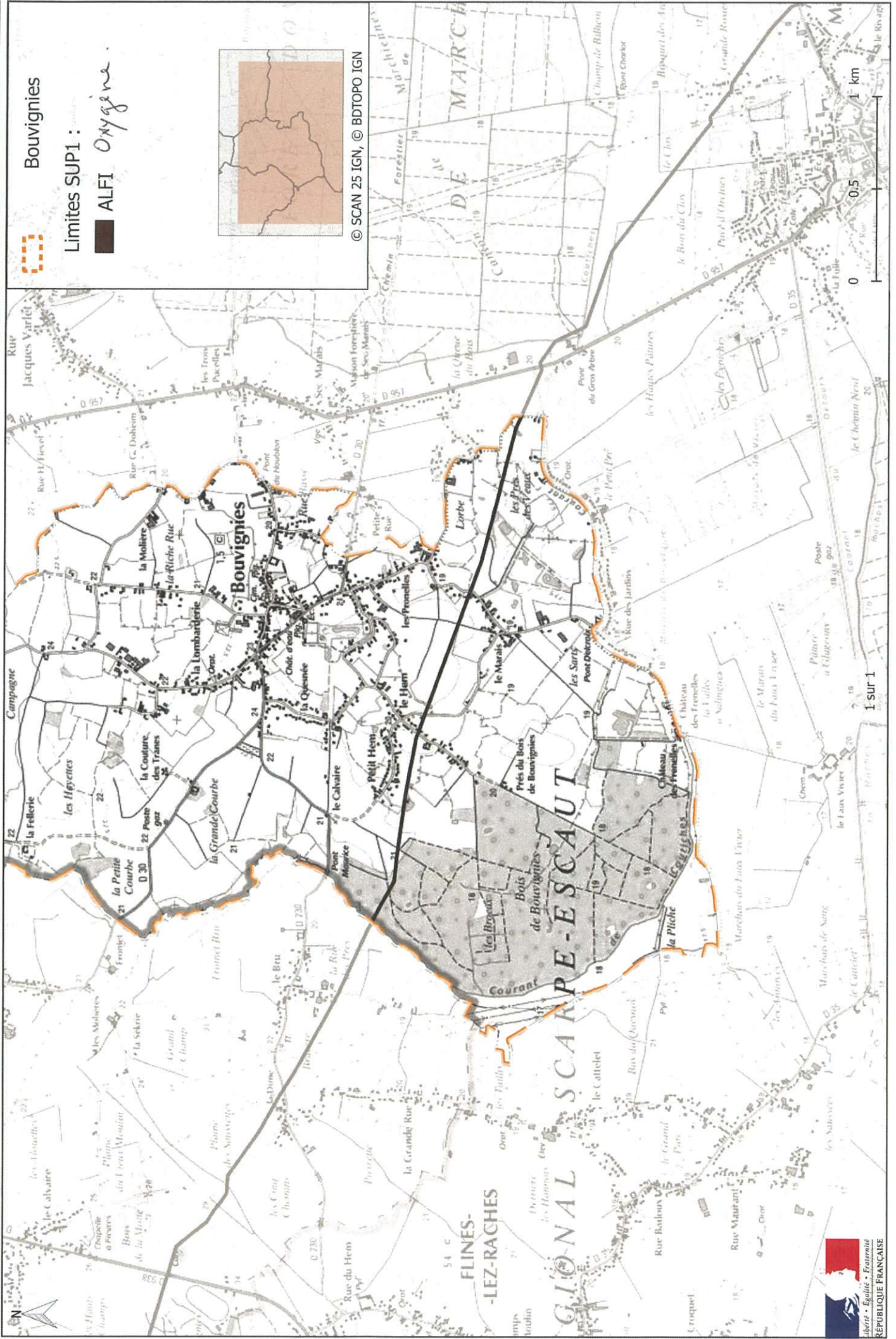
NOTA : Si la SUP1 du tracé adjacent est plus large que celle de l'installation annexe, c'est elle qui doit être prise en compte au droit de l'installation annexe.

Installations annexes non situées sur la commune, mais dont les zones d'effets atteignent cette dernière :

Néant

NOTA : Si la SUP1 du tracé adjacent est plus large que celle de l'installation annexe, c'est elle qui doit être prise en compte au droit de l'installation annexe.

Servitudes d'utilité publique autour des canalisations de transport de matières dangereuses



Annexe 16 : Caractérisation des canalisations de transport de produits chimiques exploitées par Air Liquide France Industrie et des largeurs des bandes de servitudes d'utilité publique sur la commune de **Camphin-en-Carembault**

Nom de la commune	Code Insee	Nom du Transporteur	Adresse du Transporteur
Camphin-en-Carembault	59123	Air Liquide France Industrie	Rue Lucien Moreau - 59119 Waziers

Tableaux des caractéristiques :

Dans les tableaux ci-dessous :

- PMS : Pression Maximale de Service de la canalisation
- DN : Diamètre Nominal de la canalisation.
- Distances S.U.P (SUP1, SUP2, SUP3) : Distances en mètres de part et d'autre de la canalisation définissant les limites des zones concernées par les servitudes d'utilité publique.

En cas d'écart entre les valeurs des distances SUP figurant dans les tableaux ci-dessous et la représentation cartographique des SUP telle qu'annexée au présent arrêté, les valeurs des tableaux font foi, appliquées au tracé réel des canalisations concernées.

Ouvrages traversant la commune :

Nom de la Canalisation	PMS	DN	Longueur (m)	Implantation	SUP1	SUP2	SUP3
ANNOEULLIN-DENAIN	40	200	3158	Enterré	5	5	5
MONS EN PEVELE-ST FLORIS	100	100	3166,3	Enterré	40	15	10

NOTA 1 : Si la SUP1 du tracé adjacent enterré est plus large que celle d'un tronçon aérien, c'est elle qui doit être prise en compte au droit du tronçon aérien.

NOTA 2 : La longueur mentionnée correspond à la longueur de la canalisation traversant la commune impactée. Elle est arrondie au décimètre.

Ouvrages ne traversant pas la commune, mais dont les zones d'effets atteignent cette dernière :

Néant

NOTA 1 : Si la SUP1 du tracé adjacent enterré est plus large que celle d'un tronçon aérien, c'est elle qui doit être prise en compte au droit du tronçon aérien.

NOTA 2 : La longueur mentionnée correspond à la longueur de la canalisation traversant la commune impactée.

Installations annexes situées sur la commune :

Néant

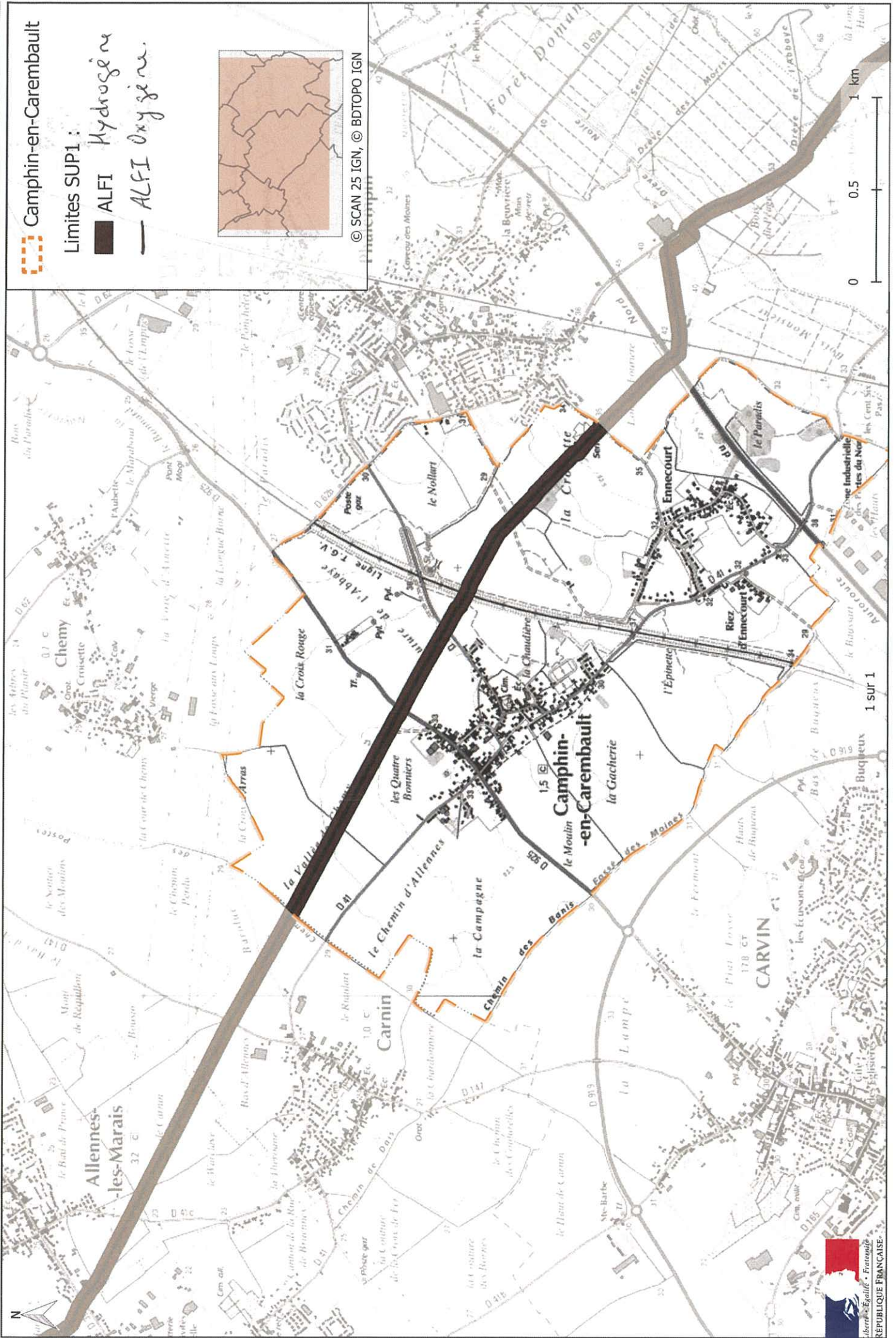
NOTA : Si la SUP1 du tracé adjacent est plus large que celle de l'installation annexe, c'est elle qui doit être prise en compte au droit de l'installation annexe.

Installations annexes non situées sur la commune, mais dont les zones d'effets atteignent cette dernière :

Néant

NOTA : Si la SUP1 du tracé adjacent est plus large que celle de l'installation annexe, c'est elle qui doit être prise en compte au droit de l'installation annexe.

Servitudes d'utilité publique autour des canalisations de transport de matières dangereuses



Annexe 20 : Caractérisation des canalisations de transport de produits chimiques exploitées par Air Liquide France Industrie et des largeurs des bandes de servitudes d'utilité publique sur la commune de **Coutiches**

Nom de la commune	Code Insee	Nom du Transporteur	Adresse du Transporteur
Coutiches	59158	Air Liquide France Industrie	Rue Lucien Moreau - 59119 Waziers

Tableaux des caractéristiques :

Dans les tableaux ci-dessous :

- PMS : Pression Maximale de Service de la canalisation
- DN : Diamètre Nominal de la canalisation.
- Distances S.U.P (SUP1, SUP2, SUP3) : Distances en mètres de part et d'autre de la canalisation définissant les limites des zones concernées par les servitudes d'utilité publique.

En cas d'écart entre les valeurs des distances SUP figurant dans les tableaux ci-dessous et la représentation cartographique des SUP telle qu'annexée au présent arrêté, les valeurs des tableaux font foi, appliquées au tracé réel des canalisations concernées.

Ouvrages traversant la commune :

Nom de la Canalisation	PMS	DN	Longueur (m)	Implantation	SUP1	SUP2	SUP3
ANNOEULLIN-DENAIN	40	200	5107,3	Enterré	5	5	5

NOTA 1 : Si la SUP1 du tracé adjacent enterré est plus large que celle d'un tronçon aérien, c'est elle qui doit être prise en compte au droit du tronçon aérien.

NOTA 2 : La longueur mentionnée correspond à la longueur de la canalisation traversant la commune impactée. Elle est arrondie au décimètre.

Ouvrages ne traversant pas la commune, mais dont les zones d'effets atteignent cette dernière :

Néant

NOTA 1 : Si la SUP1 du tracé adjacent enterré est plus large que celle d'un tronçon aérien, c'est elle qui doit être prise en compte au droit du tronçon aérien.

NOTA 2 : La longueur mentionnée correspond à la longueur de la canalisation traversant la commune impactée.

Installations annexes situées sur la commune :

Néant

NOTA : Si la SUP1 du tracé adjacent est plus large que celle de l'installation annexe, c'est elle qui doit être prise en compte au droit de l'installation annexe.

Installations annexes non situées sur la commune, mais dont les zones d'effets atteignent cette dernière :

Néant

NOTA : Si la SUP1 du tracé adjacent est plus large que celle de l'installation annexe, c'est elle qui doit être prise en compte au droit de l'installation annexe.

Annexe 51 : Caractérisation des canalisations de transport de produits chimiques exploitées par Air Liquide France Industrie et des largeurs des bandes de servitudes d'utilité publique sur la commune de **La Neuville**

Nom de la commune	Code Insee	Nom du Transporteur	Adresse du Transporteur
La Neuville	59427	Air Liquide France Industrie	Rue Lucien Moreau - 59119 Waziers

Tableaux des caractéristiques :

Dans les tableaux ci-dessous :

- PMS : Pression Maximale de Service de la canalisation
- DN : Diamètre Nominal de la canalisation.
- Distances S.U.P (SUP1, SUP2, SUP3) : Distances en mètres de part et d'autre de la canalisation définissant les limites des zones concernées par les servitudes d'utilité publique.

En cas d'écart entre les valeurs des distances SUP figurant dans les tableaux ci-dessous et la représentation cartographique des SUP telle qu'annexée au présent arrêté, les valeurs des tableaux font foi, appliquées au tracé réel des canalisations concernées.

Ouvrages traversant la commune :

Nom de la Canalisation	PMS	DN	Longueur (m)	Implantation	SUP1	SUP2	SUP3
ANNOEULLIN-DENAIN	40	200	1979,4	Enterré	5	5	5
MONS EN PEVELE-ST FLORIS	100	100	2036,6	Enterré	40	15	10

NOTA 1 : Si la SUP1 du tracé adjacent enterré est plus large que celle d'un tronçon aérien, c'est elle qui doit être prise en compte au droit du tronçon aérien.

NOTA 2 : La longueur mentionnée correspond à la longueur de la canalisation traversant la commune impactée. Elle est arrondie au décimètre.

Ouvrages ne traversant pas la commune, mais dont les zones d'effets atteignent cette dernière :

Néant

NOTA 1 : Si la SUP1 du tracé adjacent enterré est plus large que celle d'un tronçon aérien, c'est elle qui doit être prise en compte au droit du tronçon aérien.

NOTA 2 : La longueur mentionnée correspond à la longueur de la canalisation traversant la commune impactée.

Installations annexes situées sur la commune :

Néant

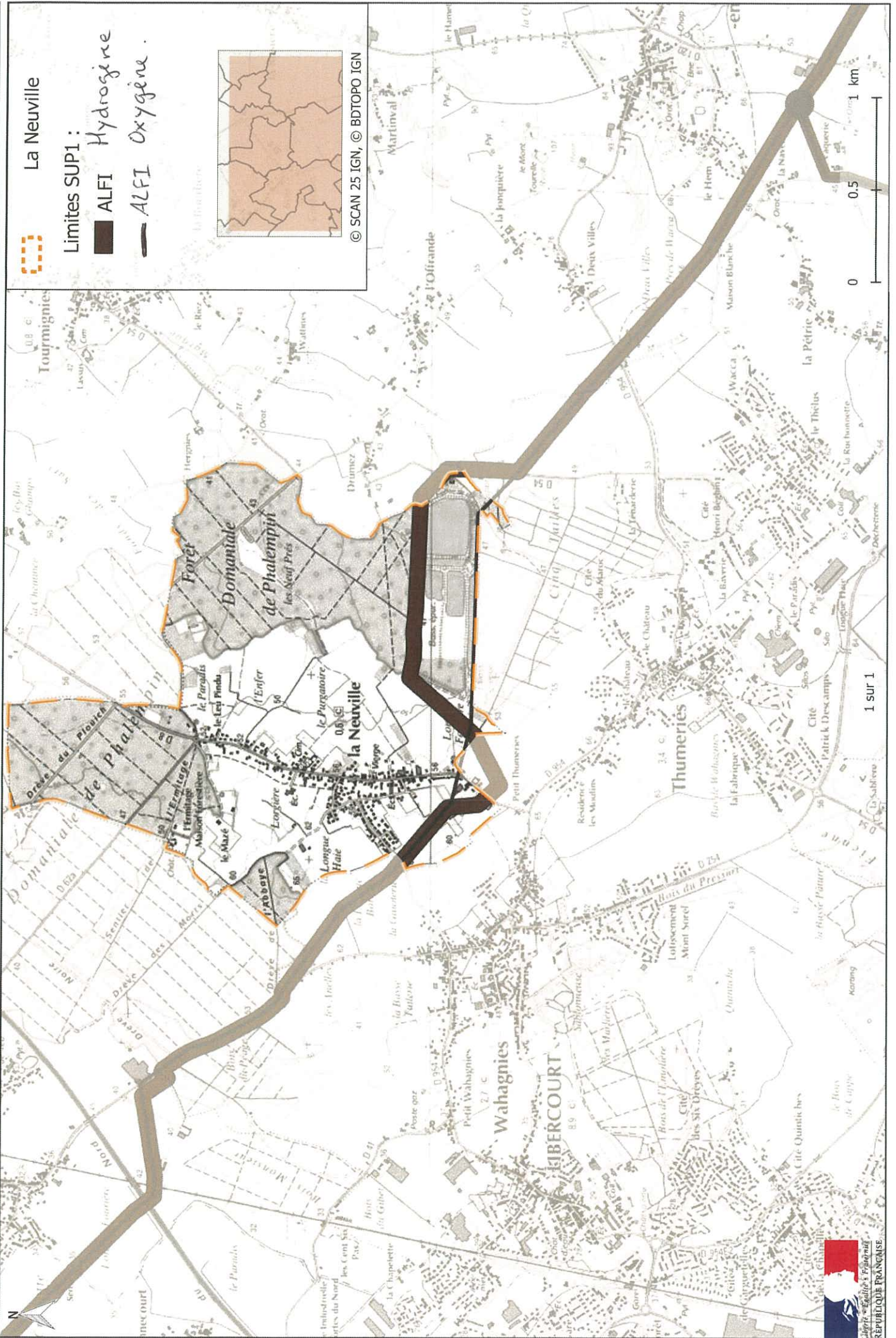
NOTA : Si la SUP1 du tracé adjacent est plus large que celle de l'installation annexe, c'est elle qui doit être prise en compte au droit de l'installation annexe.

Installations annexes non situées sur la commune, mais dont les zones d'effets atteignent cette dernière :

Néant

NOTA : Si la SUP1 du tracé adjacent est plus large que celle de l'installation annexe, c'est elle qui doit être prise en compte au droit de l'installation annexe.

Servitudes d'utilité publique autour des canalisations de transport de matières dangereuses



Annexe 48 : Caractérisation des canalisations de transport de produits chimiques exploitées par Air Liquide France Industrie et des largeurs des bandes de servitudes d'utilité publique sur la commune de **Moncheaux**

Nom de la commune	Code Insee	Nom du Transporteur	Adresse du Transporteur
Moncheaux	59408	Air Liquide France Industrie	Rue Lucien Moreau - 59119 Waziers

Tableaux des caractéristiques :

Dans les tableaux ci-dessous :

- PMS : Pression Maximale de Service de la canalisation
- DN : Diamètre Nominal de la canalisation.
- Distances S.U.P (SUP1, SUP2, SUP3) : Distances en mètres de part et d'autre de la canalisation définissant les limites des zones concernées par les servitudes d'utilité publique.

En cas d'écart entre les valeurs des distances SUP figurant dans les tableaux ci-dessous et la représentation cartographique des SUP telle qu'annexée au présent arrêté, les valeurs des tableaux font foi, appliquées au tracé réel des canalisations concernées.

Ouvrages traversant la commune :

Nom de la Canalisation	PMS	DN	Longueur (m)	Implantation	SUP1	SUP2	SUP3
AUBY	64	150	2348,2	Enterré	5	5	5
ANNOEULLIN-DENAIN	40	200	214,2	Enterré	5	5	5
MONS EN PEVELE-ATHIES	100	80	2664,6	Enterré	25	15	10
FRAIS MARAIS-MONS EN PEVELE	100	100	220,4	Enterré	40	15	10

NOTA 1: Si la SUP1 du tracé adjacent enterré est plus large que celle d'un tronçon aérien, c'est elle qui doit être prise en compte au droit du tronçon aérien.

NOTA 2 : La longueur mentionnée correspond à la longueur de la canalisation traversant la commune impactée. Elle est arrondie au décimètre.

Ouvrages ne traversant pas la commune, mais dont les zones d'effets atteignent cette dernière :

Néant

NOTA 1: Si la SUP1 du tracé adjacent enterré est plus large que celle d'un tronçon aérien, c'est elle qui doit être prise en compte au droit du tronçon aérien.

NOTA 2 : La longueur mentionnée correspond à la longueur de la canalisation traversant la commune impactée.

Installations annexes situées sur la commune :

Néant

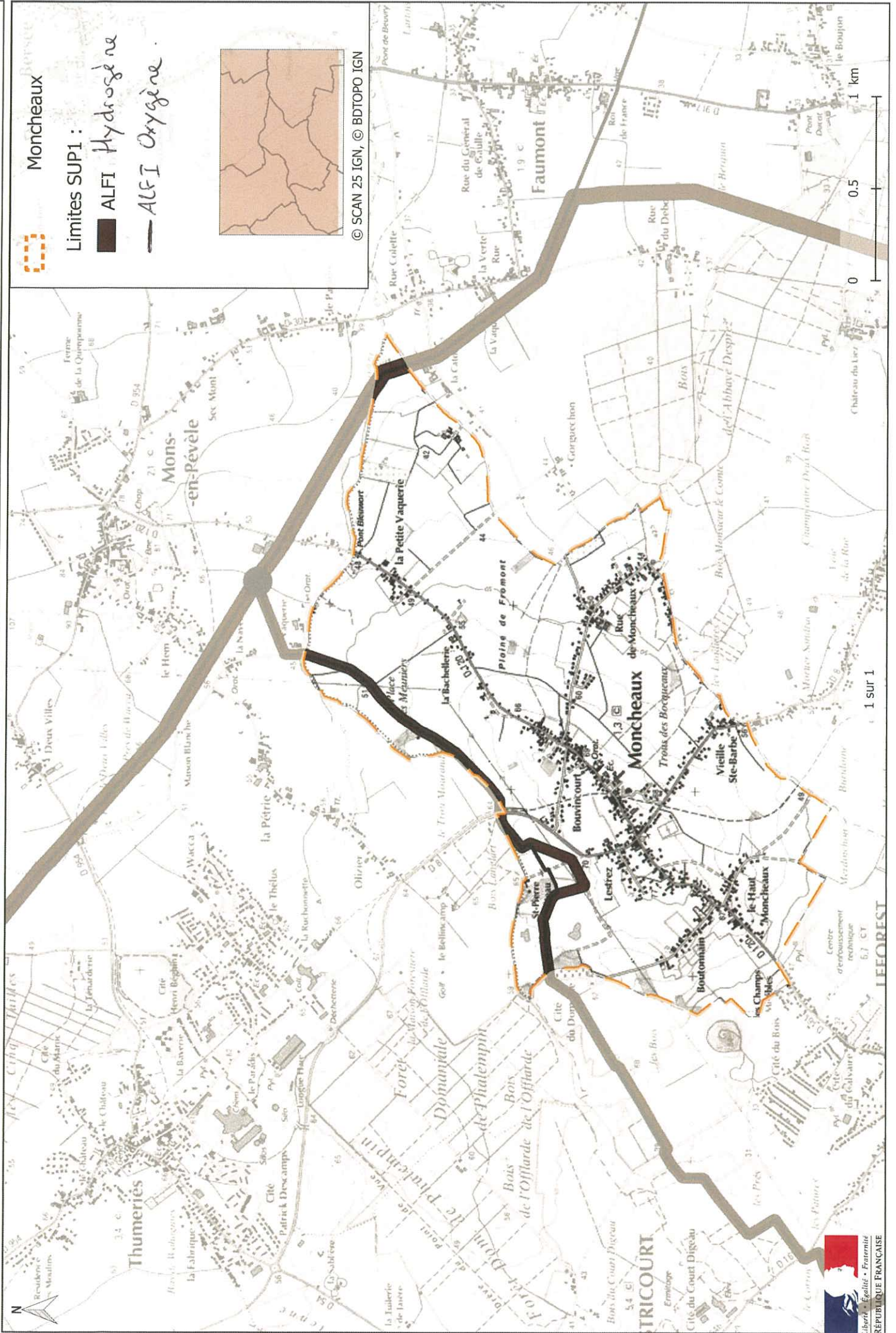
NOTA : Si la SUP1 du tracé adjacent est plus large que celle de l'installation annexe, c'est elle qui doit être prise en compte au droit de l'installation annexe.

Installations annexes non situées sur la commune, mais dont les zones d'effets atteignent cette dernière :

Néant

NOTA : Si la SUP1 du tracé adjacent est plus large que celle de l'installation annexe, c'est elle qui doit être prise en compte au droit de l'installation annexe.

Servitudes d'utilité publique autour des canalisations de transport de matières dangereuses



Annexe 49 : Caractérisation des canalisations de transport de produits chimiques exploitées par Air Liquide France Industrie et des largeurs des bandes de servitudes d'utilité publique sur la commune de Mons-en-Pévèle

Nom de la commune	Code Insee	Nom du Transporteur	Adresse du Transporteur
Mons-en-Pévèle	59411	Air Liquide France Industrie	Rue Lucien Moreau - 59119 Waziers

Tableaux des caractéristiques :

Dans les tableaux ci-dessous :

- PMS : Pression Maximale de Service de la canalisation
- DN : Diamètre Nominal de la canalisation.
- Distances S.U.P (SUP1, SUP2, SUP3) : Distances en mètres de part et d'autre de la canalisation définissant les limites des zones concernées par les servitudes d'utilité publique.

En cas d'écart entre les valeurs des distances SUP figurant dans les tableaux ci-dessous et la représentation cartographique des SUP telle qu'annexée au présent arrêté, les valeurs des tableaux font foi, appliquées au tracé réel des canalisations concernées.

Ouvrages traversant la commune :

Nom de la Canalisation	PMS	DN	Longueur (m)	Implantation	SUP1	SUP2	SUP3
AUBY	64	150	573,8	Enterré	5	5	5
ANNOEULLIN-DENAIN	40	200	3208,1	Enterré	5	5	5
MONS EN PEVELE-ST FLORIS	100	100	1953,8	Enterré	40	15	10
MONS EN PEVELE-ATHIES	100	80	525,3	Enterré	25	15	10
FRAIS MARAIS-MONS EN PEVELE	100	100	1254,4	Enterré	40	15	10

NOTA 1 : Si la SUP1 du tracé adjacent enterré est plus large que celle d'un tronçon aérien, c'est elle qui doit être prise en compte au droit du tronçon aérien.

NOTA 2 : La longueur mentionnée correspond à la longueur de la canalisation traversant la commune impactée. Elle est arrondie au décimètre.

Ouvrages ne traversant pas la commune, mais dont les zones d'effets atteignent cette dernière :

Néant

NOTA 1 : Si la SUP1 du tracé adjacent enterré est plus large que celle d'un tronçon aérien, c'est elle qui doit être prise en compte au droit du tronçon aérien.

NOTA 2 : La longueur mentionnée correspond à la longueur de la canalisation traversant la commune impactée.

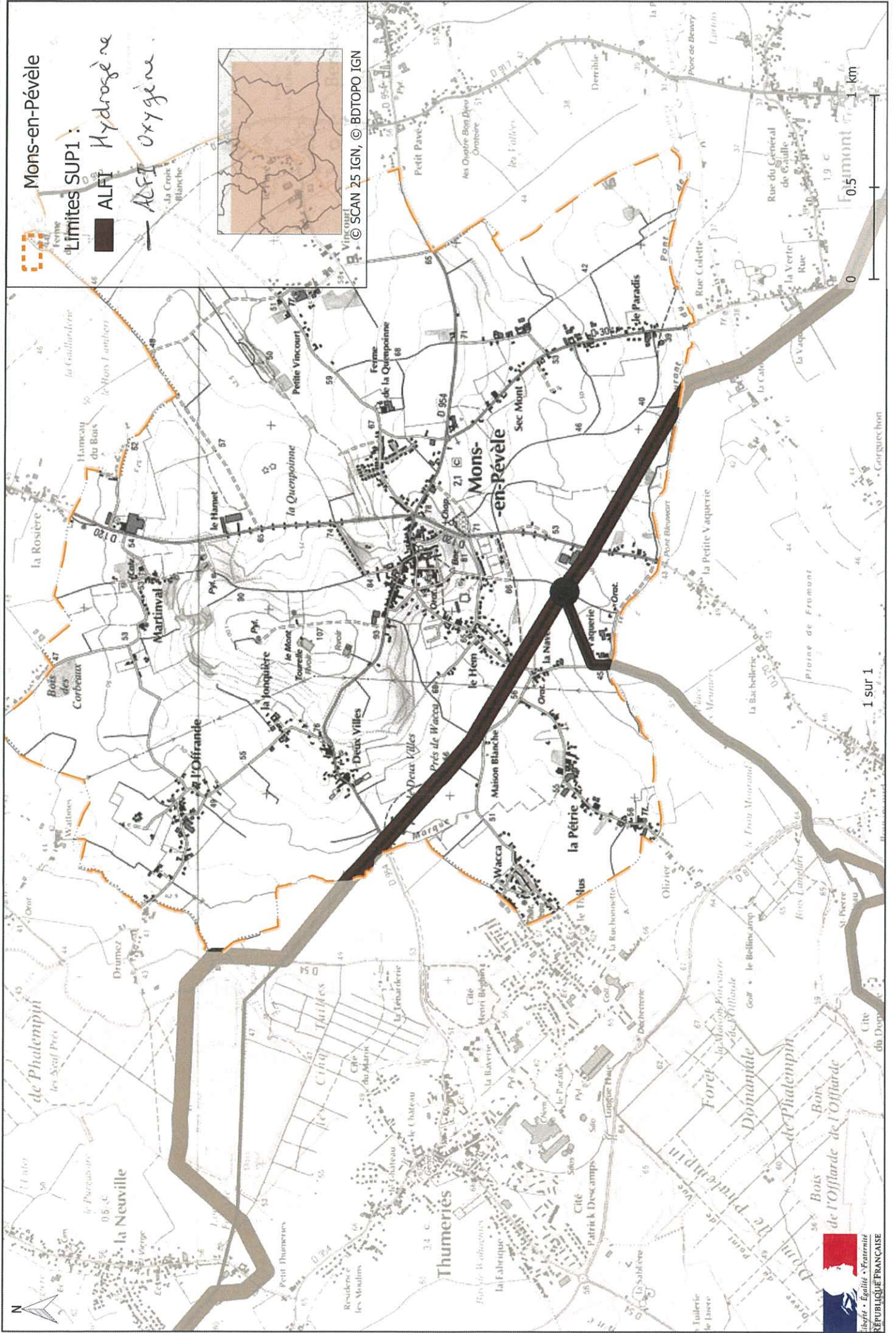
Installations annexes situées sur la commune :

Nom de l'installation	SUP1	SUP2	SUP3
Sectionnement H2 Mons en Pevele Aval FraisMarais	75	30	30
Sectionnement O2 Mons en Pevele	10	5	5
Sectionnement H2 Mons en Pevele Amont	75	30	30
Sectionnement H2 Mons en Pevele Aval CECA	50	30	30

NOTA : Si la SUP1 du tracé adjacent est plus large que celle de l'installation annexe, c'est elle qui doit être prise en compte au droit de l'installation annexe.

Installations annexes non situées sur la commune, mais dont les zones d'effets atteignent cette dernière :

Servitudes d'utilité publique autour des canalisations de transport de matières dangereuses



Annexe 75 : Caractérisation des canalisations de transport de produits chimiques exploitées par Air Liquide France Industrie et des largeurs des bandes de servitudes d'utilité publique sur la commune de **Thumeries**

Nom de la commune	Code Insee	Nom du Transporteur	Adresse du Transporteur
Thumeries	59592	Air Liquide France Industrie	Rue Lucien Moreau - 59119 Waziers

Tableaux des caractéristiques :

Dans les tableaux ci-dessous :

- PMS : Pression Maximale de Service de la canalisation
- DN : Diamètre Nominal de la canalisation.
- Distances S.U.P (SUP1, SUP2, SUP3) : Distances en mètres de part et d'autre de la canalisation définissant les limites des zones concernées par les servitudes d'utilité publique.

En cas d'écart entre les valeurs des distances SUP figurant dans les tableaux ci-dessous et la représentation cartographique des SUP telle qu'annexée au présent arrêté, les valeurs des tableaux font foi, appliquées au tracé réel des canalisations concernées.

Ouvrages traversant la commune :

Nom de la Canalisation	PMS	DN	Longueur (m)	Implantation	SUP1	SUP2	SUP3
AUBY	64	150	134	Enterré	5	5	5
ANNOEULLIN-DENAIN	40	200	876,5	Enterré	5	5	5
MONS EN PEVELE-ST FLORIS	100	100	1237,1	Enterré	40	15	10
MONS EN PEVELE-ATHIES	100	80	54	Enterré	25	15	10

NOTA 1: Si la SUP1 du tracé adjacent enterré est plus large que celle d'un tronçon aérien, c'est elle qui doit être prise en compte au droit du tronçon aérien.

NOTA 2 : La longueur mentionnée correspond à la longueur de la canalisation traversant la commune impactée. Elle est arrondie au décimètre.

Ouvrages ne traversant pas la commune, mais dont les zones d'effets atteignent cette dernière :

Néant

NOTA 1: Si la SUP1 du tracé adjacent enterré est plus large que celle d'un tronçon aérien, c'est elle qui doit être prise en compte au droit du tronçon aérien.

NOTA 2 : La longueur mentionnée correspond à la longueur de la canalisation traversant la commune impactée.

Installations annexes situées sur la commune :

Néant

NOTA : Si la SUP1 du tracé adjacent est plus large que celle de l'installation annexe, c'est elle qui doit être prise en compte au droit de l'installation annexe.

Installations annexes non situées sur la commune, mais dont les zones d'effets atteignent cette dernière :

Néant

NOTA : Si la SUP1 du tracé adjacent est plus large que celle de l'installation annexe, c'est elle qui doit être prise en compte au droit de l'installation annexe.

Annexe 54 : Caractérisation des canalisations de transport de produits chimiques exploitées par Air Liquide France Industrie et des largeurs des bandes de servitudes d'utilité publique sur la commune de Phalempin

Nom de la commune	Code Insee	Nom du Transporteur	Adresse du Transporteur
Phalempin	59462	Air Liquide France Industrie	Rue Lucien Moreau - 59119 Waziers

Tableaux des caractéristiques :

Dans les tableaux ci-dessous :

- PMS : Pression Maximale de Service de la canalisation
- DN : Diamètre Nominal de la canalisation.
- Distances S.U.P (SUP1, SUP2, SUP3) : Distances en mètres de part et d'autre de la canalisation définissant les limites des zones concernées par les servitudes d'utilité publique.

En cas d'écart entre les valeurs des distances SUP figurant dans les tableaux ci-dessous et la représentation cartographique des SUP telle qu'annexée au présent arrêté, les valeurs des tableaux font foi, appliquées au tracé réel des canalisations concernées.

Ouvrages traversant la commune :

Nom de la Canalisation	PMS	DN	Longueur (m)	Implantation	SUP1	SUP2	SUP3
ANNOEULLIN-DENAIN	40	200	1406,2	Enterré	5	5	5
MONS EN PEVELE-ST FLORIS	100	100	1288	Enterré	40	15	10

NOTA 1 : Si la SUP1 du tracé adjacent enterré est plus large que celle d'un tronçon aérien, c'est elle qui doit être prise en compte au droit du tronçon aérien.

NOTA 2 : La longueur mentionnée correspond à la longueur de la canalisation traversant la commune impactée. Elle est arrondie au décimètre.

Ouvrages ne traversant pas la commune, mais dont les zones d'effets atteignent cette dernière :

Néant

NOTA 1 : Si la SUP1 du tracé adjacent enterré est plus large que celle d'un tronçon aérien, c'est elle qui doit être prise en compte au droit du tronçon aérien.

NOTA 2 : La longueur mentionnée correspond à la longueur de la canalisation traversant la commune impactée.

Installations annexes situées sur la commune :

Néant

NOTA : Si la SUP1 du tracé adjacent est plus large que celle de l'installation annexe, c'est elle qui doit être prise en compte au droit de l'installation annexe.

Installations annexes non situées sur la commune, mais dont les zones d'effets atteignent cette dernière :

Néant

NOTA : Si la SUP1 du tracé adjacent est plus large que celle de l'installation annexe, c'est elle qui doit être prise en compte au droit de l'installation annexe.

Annexe 79 : Caractérisation des canalisations de transport de produits chimiques exploitées par Air Liquide France Industrie et des largeurs des bandes de servitudes d'utilité publique sur la commune de Wahagnies

Nom de la commune	Code Insee	Nom du Transporteur	Adresse du Transporteur
Wahagnies	59630	Air Liquide France Industrie	Rue Lucien Moreau - 59119 Waziers

Tableaux des caractéristiques :

Dans les tableaux ci-dessous :

- PMS : Pression Maximale de Service de la canalisation
- DN : Diamètre Nominal de la canalisation.
- Distances S.U.P (SUP1, SUP2, SUP3) : Distances en mètres de part et d'autre de la canalisation définissant les limites des zones concernées par les servitudes d'utilité publique.

En cas d'écart entre les valeurs des distances SUP figurant dans les tableaux ci-dessous et la représentation cartographique des SUP telle qu'annexée au présent arrêté, les valeurs des tableaux font foi, appliquées au tracé réel des canalisations concernées.

Ouvrages traversant la commune :

Nom de la Canalisation	PMS	DN	Longueur (m)	Implantation	SUP1	SUP2	SUP3
ANNOEULLIN-DENAIN	40	200	1675,6	Enterré	5	5	5
MONS EN PEVELE-ST FLORIS	100	100	1824,2	Enterré	40	15	10

NOTA 1 : Si la SUP1 du tracé adjacent enterré est plus large que celle d'un tronçon aérien, c'est elle qui doit être prise en compte au droit du tronçon aérien.

NOTA 2 : La longueur mentionnée correspond à la longueur de la canalisation traversant la commune impactée. Elle est arrondie au décimètre.

Ouvrages ne traversant pas la commune, mais dont les zones d'effets atteignent cette dernière :

Néant

NOTA 1 : Si la SUP1 du tracé adjacent enterré est plus large que celle d'un tronçon aérien, c'est elle qui doit être prise en compte au droit du tronçon aérien.

NOTA 2 : La longueur mentionnée correspond à la longueur de la canalisation traversant la commune impactée.

Installations annexes situées sur la commune :

Néant

NOTA : Si la SUP1 du tracé adjacent est plus large que celle de l'installation annexe, c'est elle qui doit être prise en compte au droit de l'installation annexe.

Installations annexes non situées sur la commune, mais dont les zones d'effets atteignent cette dernière :

Néant

NOTA : Si la SUP1 du tracé adjacent est plus large que celle de l'installation annexe, c'est elle qui doit être prise en compte au droit de l'installation annexe.

Servitudes d'utilité publique autour des canalisations de transport de matières dangereuses

